



Port d'Albret
2009
Poissons
observés dans le lac

Blennie pilicorne
(*Parablennius pilicornis*)



ALR©Thierry Avaro

Blennie pilicorne
(*Parablennius pilicornis*)



ALR©Thierry Avaro

Hippocampe moucheté
(Hippocampus guttulatus)



Gobie géant
Gobius cobitis



ALR© Manu Rouzet

Hippocampe moucheté
(*Hippocampus guttulatus*)



Hippocampe mouchetè
(*Hippocampus guttulatus*)



Hippocampe moucheté
(*Hippocampus guttulatus*)



Hippocampe mouchete
(*Hippocampus guttulatus*)



Hippocampe moucheté
(*Hippocampus guttulatus*)



Hippocampe mouchetii
(*Hippocampus guttulatus*)



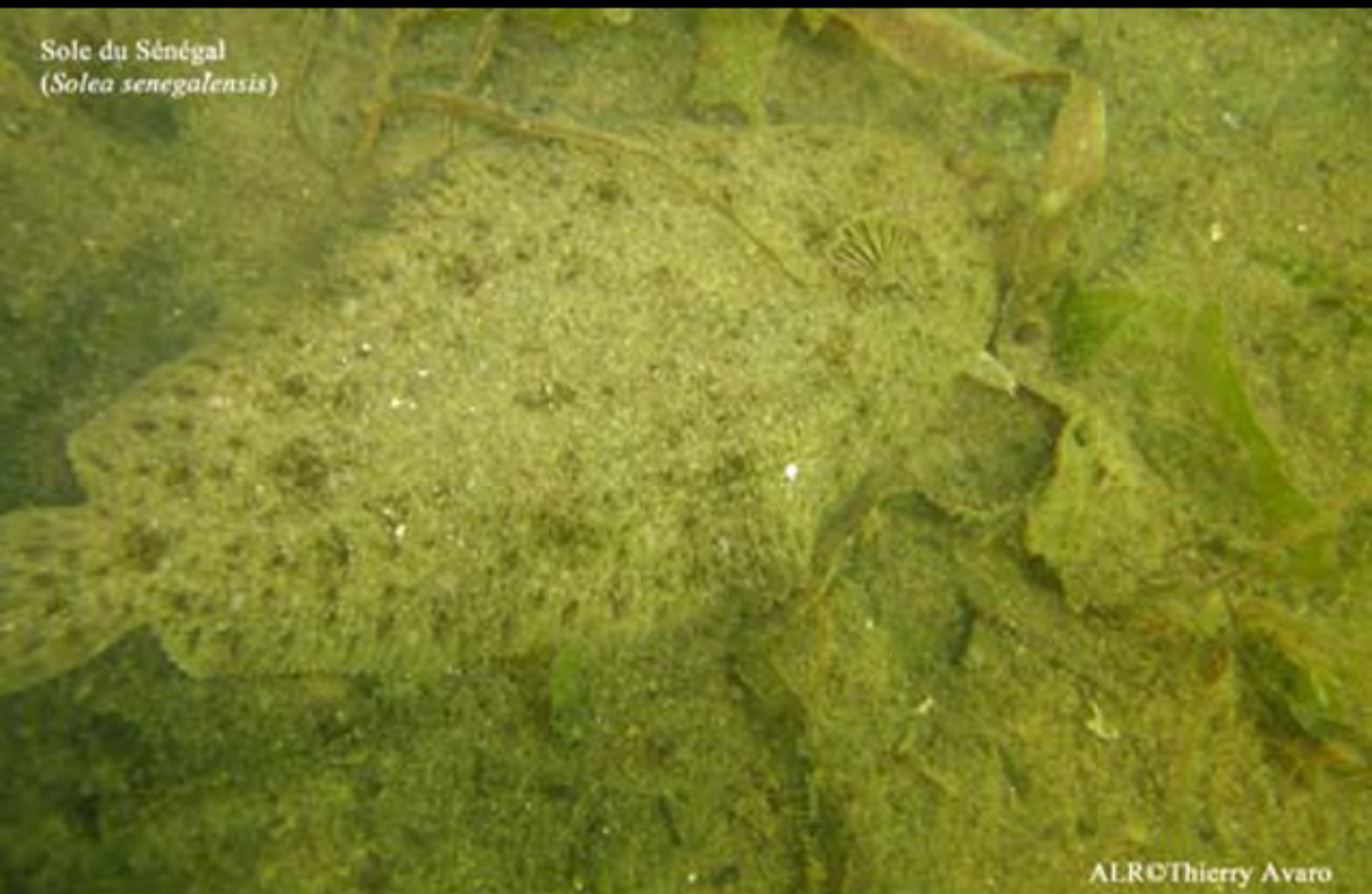
Hippocampe mouchetè
(*Hippocampus guttulatus*)



Hippocampe mouchetè
(*Hippocampus guttulatus*)



Sole du Sénégal
(*Solea senegalensis*)



Blennie pilicorne
(*Parablennius pilicornis*)



ALR©Thierry Avaro

Syngnathe aiguille
(*Syngnathus acus*)



Syngnathe aiguille
(*Syngnathus acus*)



Syngnathe aiguille
(*Syngnathus acus*)



Gobie noir
(*Gobius niger*)



Gobie noir
(Gobius niger)



Gobie noir
(Gobius niger)



Gobie
(*Gobius* sp.)



Gobie noir
(*Gobius niger*)



Gobie noir
(*Gobius niger*)



Bars
(*Dicentrarchus labrax*)



Gobia
(*Gobius niger*)



Bar
(*Dicentrarchus labrax*)



Anémone fraise et gobie
(*Actinia fragacea* et *gobius niger*)



Gobie
(*Gobie sp.*)



ALR©Jean Celestrino

Gobie noir
(*Gobius niger*)

