

# MER LITTORAL LACS & COURS D'EAU

Votre Mini-annuaire  
entreprises

## AMÉNAGEMENT

Protection des falaises de la Pointe du Hoc

## ACCÈS POUR TOUS AUX PLANS D'EAU

La fierté de la base de la Ferté Bernard

## GESTION DES SÉDIMENTS

Une première approche  
pour les sédiments portuaires

## JURIDIQUE

les projets R&D sont-ils  
ou non soumis à la mise en concurrence ?

## NATURA 2000

La Gestion durable  
de la Baie de Pont Mahé



## PORTFOLIO

Macro-déchets : une immersion  
avec un plongeur passionné cannois



Chargement des récifs TYPI sur le baliseur Gascogne, le 29 juin sur les quais du Port de Bayonne

**Fin juin, l'association Aquitaine Landes Récifs a immergé trois nouveaux récifs de nouvelle génération appelés TYPI. Cette opération vient couronner quatre années de travail. Plongons...**

Depuis 14 ans, l'association Aquitaine Landes Récifs, qui regroupe 350 adhérents, passionnés de pêche, amateurs et professionnels, des scientifiques, des plongeurs et des amoureux de la nature, a su prouver qu'il est possible de maintenir une activité humaine et une pêche de qualité sur le littoral atlantique.

En 1996, un constat alarmant est dressé : Les ressources halieutiques s'appauvrissent sur la côte Aquitaine en raison d'une surpêche illégale trop importante. Un groupe se constitue autour de Gérard Fourneau, pêcheur landais passionné, pour proposer des solutions concrètes de revitalisation de la côte landaise. L'association Aquitaine Landes Récifs, en partenariat avec le SIVOM Côte Sud des Landes, décide d'implanter des récifs artificiels sur 3 concessions de 16 hectares à Capbreton, à Soustons/Vieux-Boucau et à Messanges/Azur/Moliets et Maâ.

Sur le premier site en 1999, à Capbreton, 800 m<sup>3</sup> de structures en béton à fond cylindrique ont été immergés, puis 7 groupes de 120 modules à Soustons/



Immersion d'un récif TYPI

Vieux-Boucau en 2001 et 3 nouveaux groupes de 200m<sup>3</sup> à Messanges/Azur/Moliets et Maâ en 2003 & 2004.

En 2007, Gérard Fourneau, Président d'Aquitaine Landes Récifs a imaginé de nouveaux modules appelés TYPI, en collaboration avec Sylvain Pioch de la société Egis-Eau, Béatrice Pary de Sirena et Denis Lacroix d'Agropolis, après avoir étudié certains modèles venus du Japon. Les plans ont été dessinés à Marseille, le moule réalisé à Orléans et les éléments du récif ont été coulés à Malause (Tarn-et-Garonne).



Un Président lieu...reux!!!

Ce projet a été financé par la Fondation Caisse d'Épargne, ainsi que par le Conseil Régional d'Aquitaine et le Conseil Général des Landes qui soutiennent l'association depuis ses débuts ainsi que divers partenaires.

Le moule en acier, construit par la société Somava Ercomes, au cours du mois d'octobre 2009, pèse 1500 kilos, mesure 3.10 mètres de long, fait 2.50 mètres de large pour une hauteur de 0.85 mètres. Au total chaque module est composé de 6 éléments pesant chacun 2200 kilos, ils ont été coulés dans du béton de manière individuelle par la SARL Préfa 82, l'assemblage des récifs ayant eu lieu sur les quais du Port de Bayonne afin de faciliter le transport.



ALR © Philippe Vignaud

récif vu du haut



Le sixième élément a été modifié, la poutre centrale étant supprimée afin que les plongeurs puissent entrer aisément dans le module pour y travailler. Le récif achevé pèse donc environ 13 tonnes, pour une hauteur de 2.60 mètres et un diamètre de 4.64 mètres. La conception des différents éléments leur permet de tenir debout sans support ce qui a facilité l'assemblage du récif. Ce type de structure présente un grand avantage, celui d'être entièrement modulable. En effet, le TYPI est aménageable dans son intérieur, afin d'installer des appareils de mesure ou des poches de coquillages (huîtres, coquilles St Jacques etc...).

Des filières, composées d'un cordage de 10 mètres de long et de bouées placées à leur extrémité, ont également été installées sur les modules. Elles servent à attirer différentes espèces dans la colonne d'eau.

Trois récifs TYPI ont été transportés grâce aux moyens techniques du baliseur océanique Gascogne, appartenant aux Phares et Balises de Gironde, avant d'être immergés sur les trois concessions de Capbreton, Sous-ton/Vieux-Boucau et Messanges/Azur/Moliets et Maâ. Des plongeurs d'ALR ont réalisé les premières plongées sur ce type de récif et ont constaté avec joie qu'un poulpe et une étoile de mer avaient déjà pris possession de la structure et que plusieurs bancs de poissons s'affairaient déjà autour du site.

Dans la continuité de ce projet, Aquitaine Landes Récifs va poursuivre le suivi scientifique en plongée sous-marine et étudiera tout au long de l'année le comportement physique de ces trois modules, leur attractivité selon les espèces et leur stabilité sur le substrat. Ces résultats viendront compléter les suivis des structures immergées lors des campagnes précédentes.

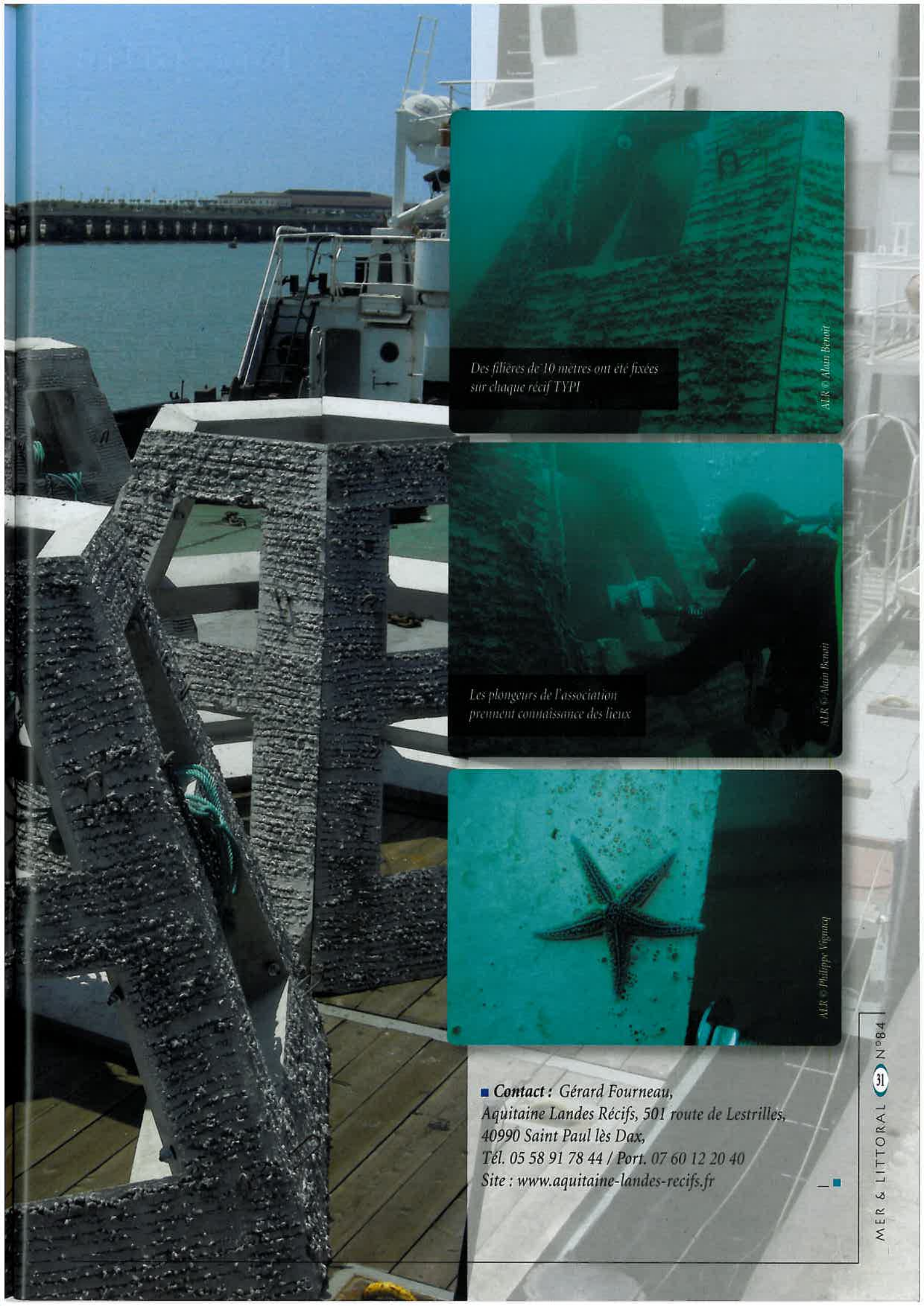
L'association, en collaboration avec différents partenaires, étudiera également les différentes possibilités d'aménagement intérieur du récif TYPI avant la construction et l'immersion d'une nouvelle série de modules.

Encore bravo à cette association qui compte désormais deux salariées à qui nous souhaitons la bienvenue : Aurélie Penne, chargée de mission depuis début 2010 et Elodie Rubio, assistante de direction et de communication depuis mi 2009.



ALR © Philippe Vignaux

Chargement des récifs TYPI sur le baliseur Gascogne, le 29 juin sur les quais du Port de Bayonne



*Des filières de 10 mètres ont été fixées sur chaque récif TYPI*

ALR © Alain Benoit



*Les plongeurs de l'association prennent connaissance des lieux*

ALR © Alain Benoit



ALR © Philippe Vignacq

■ **Contact :** Gérard Fourneau,  
Aquitaine Landes Récifs, 501 route de Lestrilles,  
40990 Saint Paul lès Dax,  
Tél. 05 58 91 78 44 / Port. 07 60 12 20 40  
Site : [www.aquitaine-landes-recifs.fr](http://www.aquitaine-landes-recifs.fr)